

**DER  
ARBEITGEBERVERBAND  
DER DEUTSCHEN BINNENSCHIFFFAHRT E.V.**

**INFORMIERT**

## **Berufsbild „Binnenschiffer/in“**



Für weitere Informationen steht zur Verfügung

Arbeitgeberverband der deutschen Binnenschifffahrt e.V.

### **Schulschiff RHEIN**



Postfach 17 04 28 ▪ 47184 Duisburg  
Tel: +49 (0)2066 / 22 88 0 ▪ Fax: +49 (0)2066 / 22 88 22  
info@schulschiff-rhein.de ▪ www.schulschiff-rhein.de

Siehe auch: <http://infobub.arbeitsagentur.de/berufe/start?dest=profession&prof-id=7285>

# Schulschiff RHEIN



Postfach 17 04 28 ▪ 47184 Duisburg  
Tel: +49 (0)2066 / 22 88 0 ▪ Fax: +49 (0)2066 / 22 88 22  
info@schulschiff-rhein.de ▪ www.schulschiff-rhein.de

---

## Leistungsstark und umweltverträglich

### Fakten

Die vierköpfige Besatzung eines modernen Motor-  
güterschiffes befördert die gleiche Transport-  
menge, für die 100 große Lastzüge notwendig  
sind; ein Schubverband mit sechsköpfiger Besat-  
zung "ersetzt" 650 Lastzüge.

Die deutsche Binnenschifffahrt arbeitet im Ein-  
klang mit der Umwelt - auf über 7.000 Kilometern  
schiffbarer Wasserstraßen, mit über 3.500 Fahr-  
zeugen und rd. 6.500 Binnenschiffern und Binnen-  
schifferinnen.

Binnenschifffahrt, das ist Personenschifffahrt  
(rund  $\frac{1}{3}$  der Unternehmen),  
das ist aber vor allem Güterschifffahrt  
(rund  $\frac{2}{3}$  der Unternehmen).

Transportiert wird (fast) alles. Vom Sack bis zum  
Container, vom Massengut bis zu gefährlichen  
Gütern.

Moderne Schiffe und gut ausgebildete Besat-  
zungen sind die Voraussetzungen dafür.

Die deutsche Binnenschifffahrt hat sie -  
sie braucht aber ständig neue.

# Schulschiff RHEIN



Postfach 17 04 28 ▪ 47184 Duisburg  
Tel: +49 (0)2066 / 22 88 0 ▪ Fax: +49 (0)2066 / 22 88 22  
info@schulschiff-rhein.de ▪ www.schulschiff-rhein.de

---

## “BINNENSCHIFFER/IN”

(Staatlich anerkannter Ausbildungsberuf gem. § 25 BBiG  
mit moderner Ausbildungsordnung v. 20. Januar 2005)

### Wer kann „Binnenschiffer/in“ werden?

Grundsätzlich kann jeder den Beruf „Binnenschiffer/in“ erlernen, der folgende Voraussetzungen erfüllt:

- **Erfüllung der Vollzeitschulpflicht:**  
In der Regel Haupt- oder Realschulabschluss
- **Gesundheitliche Eignung:**  
Ärztliche Bescheinigung über eine Erstuntersuchung, Prüfung des Hör-, Seh- und Farbumscheidungsvermögens, damit dem Aufstieg zum Schiffsführer keine gesundheitlichen Bedenken im Wege stehen
- **Günstige Eigenschaften:**  
Zuverlässigkeit  
Entschlussfreudigkeit  
Mut zur Verantwortung  
Aufgeschlossenheit und Gemeinschaftsgeist  
Freude an Teamwork  
Handwerkliches Geschick  
Technisches Interesse

### Wie wird man „Binnenschiffer/in“?

Nach erfolgreicher Bewerbung (mit Bewerbungsschreiben, tabellarischem Lebenslauf, Kopie des letzten Zeugnisses und einem Lichtbild) bei einem Ausbildungsbetrieb dauert die Ausbildung 3 Jahre und erfolgt wie allgemein üblich im dualen System, d.h. die praktische Ausbildung erfolgt an Bord eines Schiffes des Ausbildungsbetriebes und die theoretische Unterweisung erfolgt an der Schifferberufsschule, an der die Auszubildenden in jedem Ausbildungsjahr einen 12-14wöchigen Kurs besuchen müssen.

Die Ausbildung endet nach dem dritten bzw. Oberstufen-Kurs mit der erfolgreich bestandenem Abschlussprüfung.

In Deutschland gibt es zwei Standorte, an denen der Berufsschulunterricht für Auszubildende in der Binnenschifffahrt erteilt wird.

Duisburg-Homberg:  
Schiffer-Berufskolleg RHEIN  
Bürgermeister-Wendel-Platz 1  
47198 Duisburg  
Tel: 02066/21 89 10 · Fax: 02066/21 89 20  
E-Mail: info@schiffer-bk.de  
Internet: <http://www.schiffer-bk.de>

Schönebeck bei Magdeburg:  
Berufsbildende Schulen des Landkreises Schönebeck  
Magdeburger Straße 302  
39218 Schönebeck  
Tel: 03928/70 89-5 · Fax: 03928/70 89-80

Der Beschulungsstandort richtet sich nach dem Einzugsgebiet, das die Kultusministerkonferenz festgelegt hat.

Anschriften von Ausbildungsbetrieben teilt das „Schulschiff RHEIN“ auf Anfrage gerne mit.

# Schulschiff RHEIN



Postfach 17 04 28 ▪ 47184 Duisburg  
Tel: +49 (0)2066 / 22 88 0 ▪ Fax: +49 (0)2066 / 22 88 22  
info@schulschiff-rhein.de ▪ www.schulschiff-rhein.de

---

## Vom Schiffsjungen/-mädchen ...

### Ausbildung

Wer auf dem Wasser zu Hause sein möchte, muss mit dem Team an Bord den Alltag teilen. Man braucht Gemeinschaftsgeist und Zuverlässigkeit, aber auch handwerkliches Geschick und technisches Interesse. Für einen Beruf, der viele Arbeitsgebiete hat, u.a.:

- Mitwirken beim Fahren von Binnenschiffen mit und ohne Triebkraft auf Binnenwasserstraßen und im Hafen
- Fertigmachen des Schiffes zur Fahrt
- Bedienen und Überwachen der maschinellen, elektrischen und elektronischen Anlagen
- Laden und Löschen von Schiffen
- Beförderung von Personen
- Führen der Schiffsbücher und Papiere
- Pflege und Wartung des Schiffes und dessen technischer Ausrüstung

Die Ausbildung dauert drei Jahre. Die Praxis „erfährt“ man an Bord, die Theorie vermittelt die Schifferberufsschule in drei Kursen mit je 12-14 Wochen Blockunterricht.

Nach bestandener Prüfung erhält man das Facharbeiterzeugnis, den „Matrosenbrief“.

Als günstige Voraussetzung für eine Berufstätigkeit auf deutschen und europäischen Wasserstraßen ist der Haupt- oder Realschulabschluss anzusehen. Die gesundheitliche Eignung muss in jedem Fall gegeben sei.

# Schulschiff RHEIN



Postfach 17 04 28 ▪ 47184 Duisburg  
Tel: +49 (0)2066 / 22 88 0 ▪ Fax: +49 (0)2066 / 22 88 22  
info@schulschiff-rhein.de ▪ www.schulschiff-rhein.de

---

## BERUFSBILD

für den Ausbildungsberuf "Binnenschiffer/in"

Gegenstand der Berufsausbildung sind mindestens folgende Fertigkeiten und Kenntnisse:

1. Berufsbildung, Arbeits- und Tarifrecht
2. Aufbau und Organisation des Ausbildungsbetriebes
3. Sicherheit und Gesundheitsschutz bei der Arbeit
4. Umweltschutz
5. Planen, Vorbereiten und Kontrollieren von Arbeitsabläufen, Arbeiten im Team
6. Information und Kommunikation
7. Mitwirken beim Fahren von Fahrzeugen auf Binnenwasserstraßen und in Häfen
8. Rechtliche Voraussetzungen des Schiffsbetriebes und ihre Umsetzung
9. Bauliche Grundlagen von Binnenschiffen
10. Transportieren von Gütern und Befördern von Personen
11. Kundenorientierung und Qualität sichernde Maßnahmen
12. Mitwirken bei logistischen Abläufen
13. Schiffsbetriebswirtschaft
14. Pflegen, Warten und Instandhalten von Schiffen und deren Anlagen
15. Verhalten unter besonderen Umständen, Havarien und Betriebsstörungen

**Die Ausbildungsinhalte der Positionen 1 bis 4 sind während der gesamten Ausbildung integrativ zu ermitteln.**

# Schulschiff RHEIN



Postfach 17 04 28 ▪ 47184 Duisburg  
 Tel: +49 (0)2066 / 22 88 0 ▪ Fax: +49 (0)2066 / 22 88 22  
 info@schulschiff-rhein.de ▪ www.schulschiff-rhein.de

## AUSBILDUNGSPLAN

für die sachliche und zeitliche Gliederung der Ausbildung  
 zum/zur "Binnenschiffer/in"

1. – 18. Monat	Planen, Vorbereiten und Kontrollieren von Arbeitsabläufen, Arbeiten im Team	4 Wochen
	Information und Kommunikation	4 Wochen
	Mitwirken beim Fahren von Fahrzeugen auf Binnenwasserstraßen und in Häfen	30 Wochen
	Bauliche Grundlagen von Binnenschiffen	2 Wochen
	Transportieren von Gütern und Befördern von Personen	6 Wochen
	Kundenorientierung und Qualität sichernde Maßnahmen	2 Wochen
	Mitwirken bei logistischen Abläufen	2 Wochen
	Schiffsbetriebswirtschaft	6 Wochen
	Pflegen, Warten und Instandhalten von Schiffen und deren Anlagen	16 Wochen
	Verhalten unter besonderen Umständen, Havarien und Betriebsstörungen	6 Wochen
<b>Zwischenprüfung</b>		
19. – 36. Monat	Planen, Vorbereiten und Kontrollieren von Arbeitsabläufen, Arbeiten im Team	2 Wochen
	Information und Kommunikation	2 Wochen
	Mitwirken beim Fahren von Fahrzeugen auf Binnenwasserstraßen und in Häfen	24 Wochen
	Rechtliche Voraussetzungen des Schiffsbetriebes und ihre Umsetzung	3 Wochen
	Bauliche Grundlagen von Binnenschiffen	2 Wochen
	Transportieren von Gütern und Befördern von Personen	6 Wochen
	Kundenorientierung und Qualität sichernde Maßnahmen	3 Wochen
	Mitwirken bei logistischen Abläufen	2 Wochen
	Schiffsbetriebswirtschaft	3 Wochen
	Pflegen, Warten und Instandhalten von Schiffen und deren Anlagen	16 Wochen
	Verhalten unter besonderen Umständen, Havarien und Betriebsstörungen	15 Wochen
<b>Abschlussprüfung</b>		

# Schulschiff RHEIN



Postfach 17 04 28 ▪ 47184 Duisburg  
 Tel: +49 (0)2066 / 22 88 0 ▪ Fax: +49 (0)2066 / 22 88 22  
 info@schulschiff-rhein.de ▪ www.schulschiff-rhein.de

## LERNFELDER

gemäß Rahmenlehrplan für den Unterricht in der Berufsschule

Nr.	Lernfelder	Zeitrichtwerte in Unterrichtsstunden		
		1. Jahr	2. Jahr	3. Jahr
1	Neue Mitarbeiter über Aufbau und Organisation von Schifffahrtsbetrieben informieren	40		
2	Leben und Zusammenarbeit an Bord planen und organisieren	60		
3	Den Einsatz von Binnenschiffen planen	40		
4	Antriebs- und Vortriebsanlagen bedienen und warten	60		
5	Verhalten von Binnenschiffen im Fahrbetrieb und am Liegeplatz beurteilen	40		
6	Optische und akustische Signale beim Fahren und Stilliegen anwenden	40		
7	Transportprozesse unter rechtlichen und ökonomischen Gesichtspunkten vorbereiten		40	
8	Bordsysteme warten und bedienen		60	
9	Güter transportieren und Personen befördern		60	
10	Auf Wasserstraßen navigieren		60	
11	Hydraulische, pneumatische und elektrische Anlagen bedienen und warten		60	
12	Hilfsmaschinen einsetzen und warten			40
13	Schiffskörper und Ausrüstungsgegenstände warten und instand halten			80
14	Binnenschiffe be- und entladen			40
15	Maßnahmen bei Störungen im Regelbetrieb einleiten			80
16	Maßnahmen bei Havarien einleiten und durchführen			40
	<b>Summe: insgesamt 840 Std.</b>	<b>280</b>	<b>280</b>	<b>280</b>

# Schulschiff RHEIN



Postfach 17 04 28 ▪ 47184 Duisburg  
Tel: +49 (0)2066 / 22 88 0 ▪ Fax: +49 (0)2066 / 22 88 22  
info@schulschiff-rhein.de ▪ www.schulschiff-rhein.de

---

## Berufs- und Aufstiegsmöglichkeiten in der

## **BINNENSCHIFFFAHRT**

- ⇒ Die Aufstiegschancen in der Binnenschifffahrt sind aufgrund der bestehenden Altersstruktur des Personals gut. Mindestens jeder dritte Arbeitnehmer im fahrenden Personal hat eine Schiffsführer-Stelle inne.
- ⇒ Die Ausbildung lässt den Jugendlichen von Beginn an Spielraum für eine freie Entfaltung. Allerdings verlangt sie von ihnen auch Verantwortungsbewusstsein und Bereitschaft zum selbständigen Handeln.
- ⇒ Schon während der drei Ausbildungsjahre erhalten die jungen Binnenschiffer/innen eine Grundvergütung, wie man sie nur in wenigen anderen Berufen findet.
- ⇒ Bereits nach dem 2. Ausbildungsjahr darf der Berufsanfänger als Matrose eingesetzt werden.

### Monatsgrundvergütung während der Ausbildung \*)

Ausbildungsgrundvergütung im 1. Jahr	863,27 EURO
Ausbildungsgrundvergütung im 2. Jahr	987,82 EURO
Ausbildungsgrundvergütung im 3. Jahr	1.114,67 EURO

Diese Vergütung ist eine Grundvergütung und wird auch während des Besuches der Schifferberufsschule weitergezahlt.

### Spätere Verdienstmöglichkeiten (brutto/Monat)

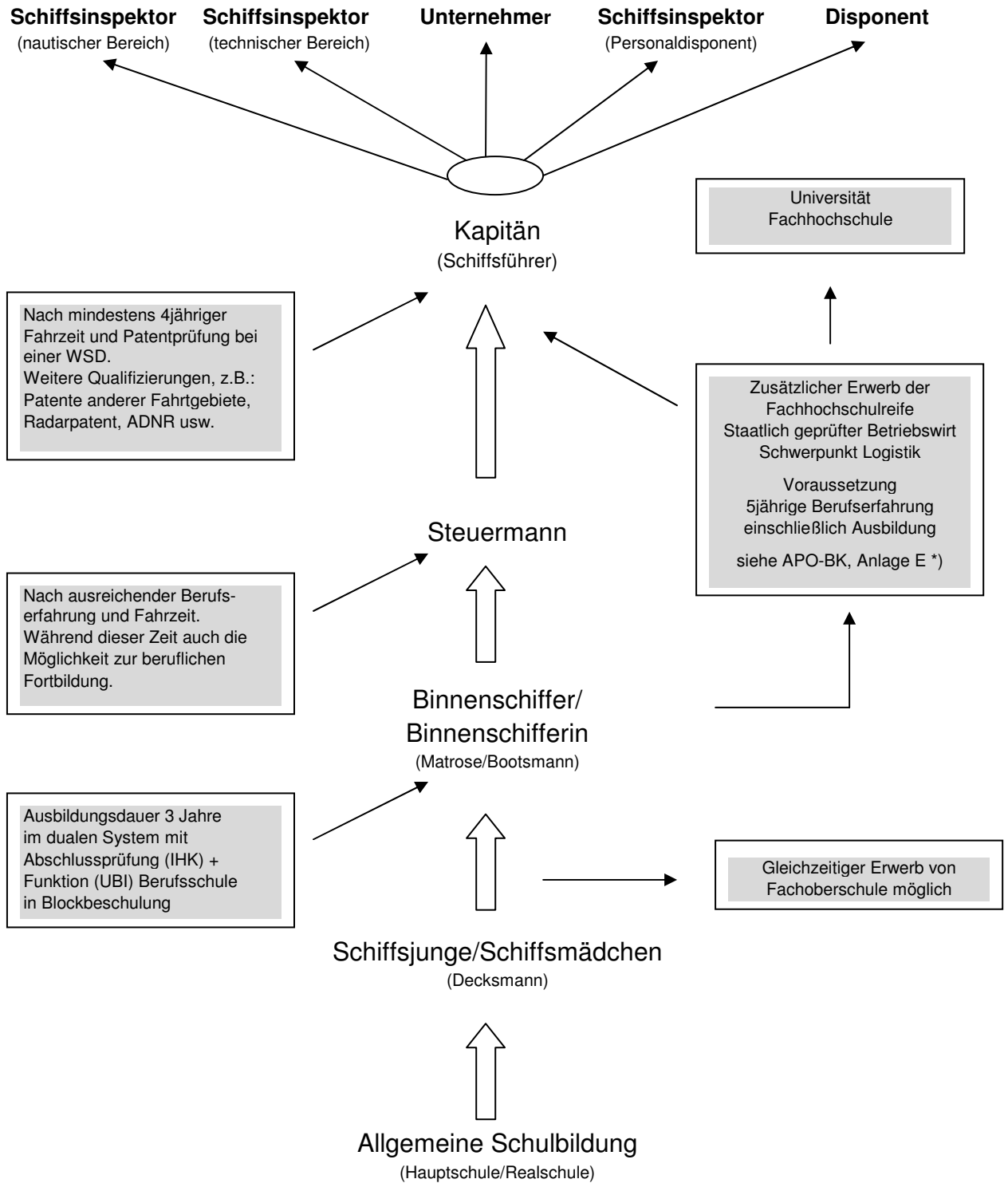
Matrosen	ca. 2.200,-- bis 2.500 EURO
Schiffsführer	ca. 3.000,-- bis 3.800 EURO

\*) Stand: ab 01.07.2010

# Schulschiff RHEIN



Postfach 17 04 28 ▪ 47184 Duisburg  
Tel: +49 (0)2066 / 22 88 0 ▪ Fax: +49 (0)2066 / 22 88 22  
info@schulschiff-rhein.de ▪ www.schulschiff-rhein.de



A\*) Allgemeine Prüfungsordnung Berufskolleg

# Schulschiff RHEIN



Postfach 17 04 28 ▪ 47184 Duisburg  
Tel: +49 (0)2066 / 22 88 0 ▪ Fax: +49 (0)2066 / 22 88 22  
info@schulschiff-rhein.de ▪ www.schulschiff-rhein.de

---

## ... zum Kapitän

### Perspektiven

Jede Wasserstraße ist anders.  
Streckenerfahrung zu sammeln ist deshalb das Wichtigste nach der Ausbildung.

Ein Mindestalter von 21 Jahren, vier Jahre Streckenerfahrung, und Fortbildung sind die Voraussetzungen für den Erwerb des Schiffsführer-Patents.

Dazu bedarf es einer erfolgreich absolvierten Patentprüfung.

Die Vorbereitung auf die Prüfung vor der Wasser- und Schifffahrtsdirektion geschieht in Fortbildungskursen. Sie behandeln u.a. die Themen: Strecken- und Fahrkunde, Signale und Fahrregeln, Sprechfunkdienste, Radarkunde, ADNR/Transport gefährlicher Güter.

Vom Schiffsjungen zum Kapitän.  
Bereits mit 21 kann man es geschafft haben.

# Schulschiff RHEIN



Postfach 17 04 28 ▪ 47184 Duisburg  
Tel: +49 (0)2066 / 22 88 0 ▪ Fax: +49 (0)2066 / 22 88 22  
info@schulschiff-rhein.de ▪ www.schulschiff-rhein.de

---

## Aufstieg zur/zum Schiffsführer/in (Kapitän)

Voraussetzungen:

- I. Erwerb eines Schiffsführerpatents
- II. Übertragung einer Schiffsführer-Stelle durch den Arbeitgeber

### Der Patenterwerb

(Bedingungen und Voraussetzungen)

1. Mindestalter von 21 Jahren
2. 4jährige Fahrzeit als Mitglied der Decksmannschaft eines Binnenschiffes, davon mindestens 2 Jahre als Matrose oder mindestens 1 Jahr in einer höherrangigeren Funktion
3. Allgemeine körperliche Eignung zur/zum Schiffsführer/in  
Besondere Eignung: Ausreichendes Seh-, Hör- und Farbunterscheidungsvermögen (Nachweis durch ärztliches Zeugnis erforderlich)
4. Nautische Befähigung sowie ausreichende Kenntnis der einschlägigen Verordnungen und der Wasserstraßen, insbesondere derjenigen Strecken, für die das Patent beantragt wird
5. Eignung zur/zum Vorgesetzten einer Schiffsmannschaft

Nach den Erfahrungen der letzten Jahre nehmen fast alle Bewerber um ein Patent zur Vorbereitung auf die Patentprüfung an einem mehrwöchigen Fortbildungslehrgang teil.

Der Unterricht in den Fortbildungslehrgängen erstreckt sich auf die für die verantwortliche Führung eines Binnenschiffes wichtigen Fachgebiete:

Strecken- und Fahrkunde	Schiffbau
Signale und Fahrregeln	Schiffsstabilität
Schiffahrtspolizeivorschriften	Motorenkunde
Seeschiffahrtsstraßen-Ordnung/KVR	Elektrotechnik
Havariekunde	Sicherheitstechnik / UVV
Ladungskunde	Transport gefährlicher Güter / ADNR
Schiffseiche	Binnenschiffahrtsgesetz
Sprechfunkdienste in der Binnenschifffahrt	Schiffspapiere
Ausbildung an Bord	

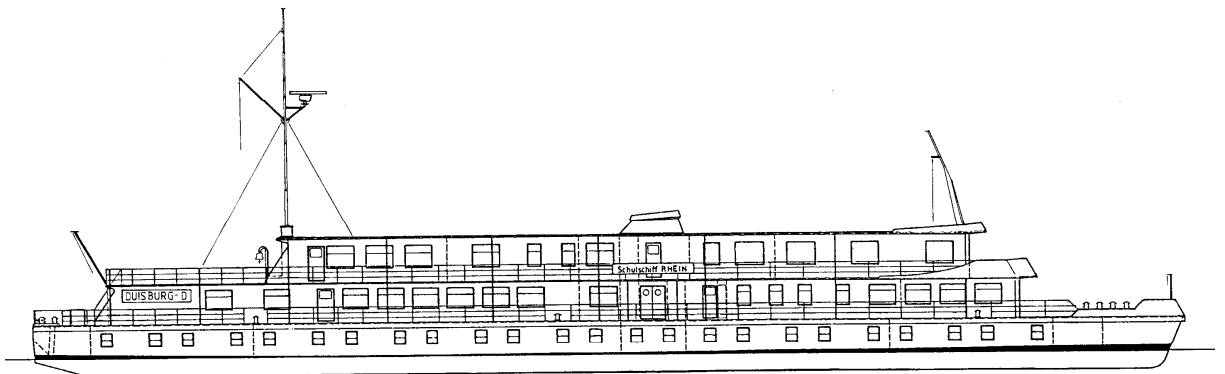
Arbeitgeberverband der deutschen Binnenschifffahrt e. V.

# Schulschiff RHEIN



Postfach 17 04 28 ▪ 47184 Duisburg  
Tel: +49 (0)2066 / 22 88 0 ▪ Fax: +49 (0)2066 / 22 88 22  
info@schulschiff-rhein.de ▪ www.schulschiff-rhein.de

---



Länge: 70,50 m, Breite: 11,40 m, Unterbringungskapazität: 80 Personen, Heimathafen: Duisburg

## Schulschiff RHEIN

Stadthafen (Rheinanlagen)  
47198 Duisburg (Homberg)

### AUS- und FORTBILDUNGSEINRICHTUNG

des  
Arbeitgeberverband der deutschen Binnenschifffahrt e. V.